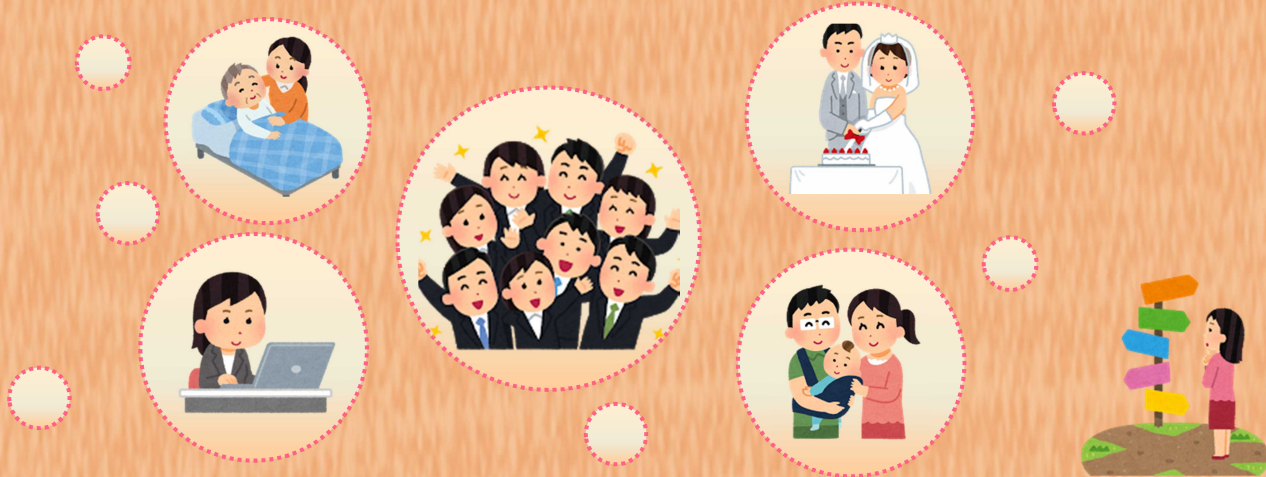


県内在住・在学の学生のみなさんへ

# 「平成30年度学生のためのキャリアデザインセミナー」 開催のご案内

※ 対象：県内在住・在学の学生（専門学校生・高校生も大歓迎！！）



- 就活をしている未来は描けていても、就職後の未来は描けていますか？
- 兵庫県内企業で活躍する先輩とお喋りをしながら、自分の将来について、考えてみませんか？

## 学生のためのキャリアデザインセミナー

◇ 日 時 平成30年12月13日（木）18:30～20:15

◇ 場 所 スペースアルファ三宮 中会議室I

〈神戸市中央区三宮町1-9-1 三宮センタープラザ東館6階〉（裏面地図参照）

◇ 参加予定者 VAL21会員企業で活躍する女性社員のみなさん

当日参加予定企業

伊藤ハム(株)、川崎重工業(株)、(株)神戸製鋼所、住友ゴム工業(株)、  
(株)トーホー、モロゾフ(株)(50音順)、兵庫労働局、神戸市 他(行政順)



◇ 定 員 25名程度（先着順）

◇ プログラム等 裏面を参照してください。

◇ 参加費 無 料

※ 申込み方法は裏面を参照してください。【申込期限 11/30（金）】



主催：兵庫県・兵庫県経営者協会女性産業人懇話会（VAL21）

【問い合わせ・申込み先】兵庫県経営者協会 078-321-0051 担当：出口

# 平成 30 年度 学生のためのキャリアデザインセミナー参加申込書

メール送信先：val21@hpea.jp

(兵庫県経営者協会 担当：出口)

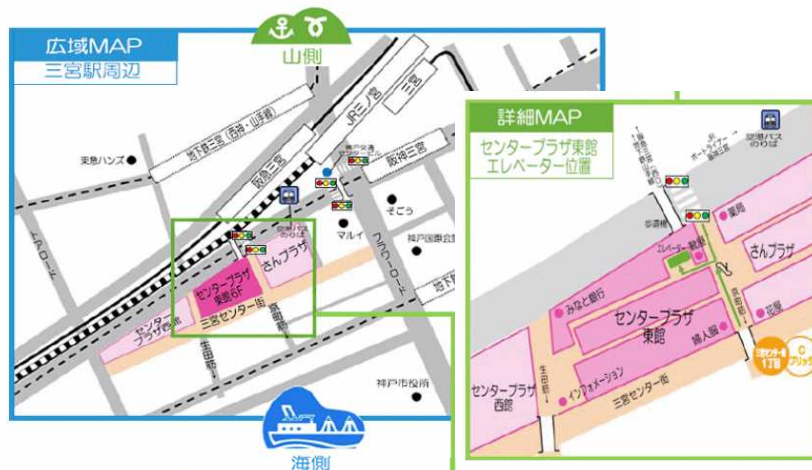
参加者	(氏名) ふりがな		(性別)
所属等	(学校名)	(学部・学科等)	(学年)
	回生 年生		
連絡先	(電話番号)	(メールアドレス)	
その他	(先輩に訊いてみたいことがあるば、ご記入ください)		

申込方法：必要事項をご記入のうえ、兵庫県経営者協会へメールで送信ください。

## 【当日プログラム】

18:30~19:10	<p><b>キャリアデザインセミナー「働くとは」</b></p> <p>① 県内企業で活躍する先輩からのお話</p> <p>② グループワーク（ワールドカフェ方式）</p> <p>「働くことについて、先輩に聞いてみたいこと」</p> <ul style="list-style-type: none"> <li>・ 社会、企業が求める人材とは、求める人材になるには？</li> <li>・ 仕事と生活の両立（バランス）を図るための工夫は？</li> <li>・ 社会人としてのマインドを持つ、仕事力の基本を身につけるためには？</li> <li>・ 働く女性の理想と現実は、働くって楽しい？ 等々</li> </ul>
19:10~20:15	<p><b>交流会（軽食を御用意しています）</b></p>

## 【会場案内図】



JR「三ノ宮」阪急・阪神・地下鉄・ポートライナー「三宮駅」より徒歩5分

## 【兵庫県経営者協会女性産業人懇話会「VAL21」とは】

「VAL21（バブル21（Vivid and Lyric 21～いきいきと心豊かに21世紀を生きる～）」は、兵庫県経営者協会における女性活躍の研究会として平成8年に発足。

「男女共のワーク・ライフ・バランス実現と企業経営への相乗効果」を基本理念とし、女性のキャリア形成・自己啓発、ネットワークの拡大、また行政への提言等の活動を展開している。

詳しくはHPへ⇒<https://www.hyogo-keikyo.gr.jp/newval/valtopa.html>

VAL21

